



Mobil DTE 10 Excel Series Hydraulische oliën van de volgende generatie



De nieuwe norm in smeermiddelen voor hydraulische systemen.

Nieuwe machines worden steeds veeleisender als het op smeren aankomt. Juist daarom ontwikkelde ExxonMobil Lubricants & Specialties de revolutionaire Mobil DTE 10 Excel Series. Smeermiddelen van de Mobil DTE 10 Excel Series wachten nog op een patent en zijn voorzien van de nieuwste technologie op het gebied van hydraulische vloeistoffen. Het zijn geavanceerde, hydraulische vloeistoffen met een hoge viscositeitsindex die ontworpen werden voor de hydraulische systemen van moderne, hogedruk industriële en mobiele installaties. Ze brengen hydraulische efficiëntie naar ongekende hoogtes.

Uitstekende reinigende prestaties voor een hogere levensduur van de machines, met minimale stilstandtijden — gaan 3 x langer mee dan conventionele producten.

Dankzij onze gepatenteerde Mobil Hydraulic Fluid Durability-tests (MHFD) houden Mobil DTE 10 Excel Series-smeermiddelen hydraulische systemen langer schoon.

Zo stijgt de duurzaamheid, ook in zware omstandigheden, daalt de onderhoudsfrequentie van de machine en neemt de productiviteit toe.

Meer hydraulische efficiëntie voor meer productiviteit.

Mobil DTE 10 Excel Series-smeermiddelen verhogen de hydraulische efficiëntie, wat zich vertaalt in een lager verbruik en meer rendement, en dus ook in geldbesparingen. Uit gecontroleerde laboratoriumtests blijkt dat de efficiëntie van een hydraulische pomp tot zes procent stijgt. Bij gecontroleerde veldtests op hydraulisch gestuurde laders en baggermachines daalde het brandstofverbruik* eveneens met zes procent.

Vloeistof en machine gaan langer mee, ook in zware omstandigheden.

Wanneer de bedrijfstemperatuur toeneemt, staat de uitstekende schuifstabiliteit van Mobil DTE 10 Excel Series garant voor een maximale smering en betere hydraulische efficiëntie. Zo kunt u steeds optimaal presteren. De uitstekende verpompbaarheid bij lage temperaturen leidt tot betrouwbare starteigenschappen en een pompbescherming tot -40 °C. De uitmuntende luchtafscheidende eigenschappen beschermen vitale onderdelen van het hydraulische systeem tegen cavitatieschade, waardoor de levensduur en productiviteit van de machine stijgen.

Grote voordelen

Hoge levensduur en duurzaamheid

Uitstekende schuif- en thermische stabiliteit bieden maximale bescherming en prestaties bij extreem hoge en lage temperaturen.

Ultrareinigende eigenschappen

Beschermt systemen driemaal langer tegen afzettingen dan conventionele vloeistoffen in strenge gepatenteerde MHFD-tests, zodat het hydraulische systeem schoon en probleemloos kan werken.

Milieubewust

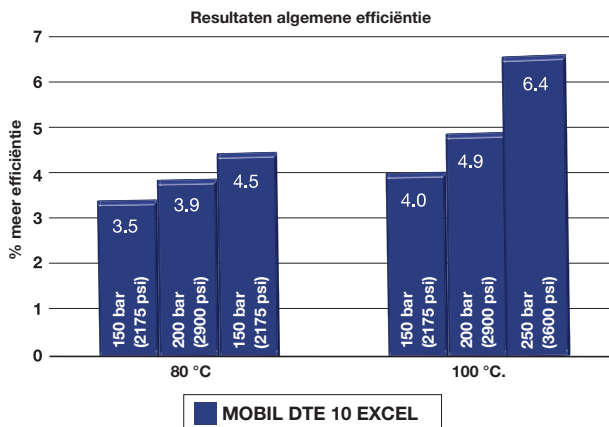
Intense en langdurige studies wezen op een verwaarloosbare watertoxiciteit, zodat er nauwelijks gevaar is voor het milieu.

Efficiënt

Meetbare voordelen voor de hydraulische efficiëntie in gecontroleerde laboratoriumtests, wat leidde tot een lager verbruik. Dankzij de uitmuntende viscositeit bij hoge en lage temperaturen kan er binnen een groter temperatuurbereik worden gewerkt.

Mobil DTE 10 Excel Series

Hydraulische efficiëntie – Testbank



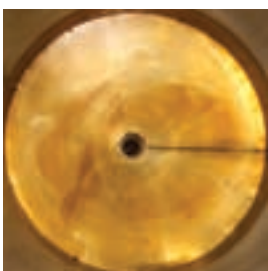
Mobil DTE 10 Excel Series-smeermiddelen verbeterden de efficiëntie van een hydraulische pomp tot wel 6% in vergelijking met een typisch conventionele hydraulische vloeistof in gecontroleerde tests op de testbank.



Een hogere hydraulische efficiëntie leidt tot meer productiviteit en/of een lager brandstof- of energieverbruik. Tijdens een gecontroleerde demonstratie met een commerciële baggermachine daalde het brandstofverbruik met 6% per werkcyclus en nam ook de tijd van een werkcyclus af, ten opzichte van een standaard SAE 10W hydraulische vloeistof.*

* De resultaten kunnen variëren naargelang de bedrijfsomstandigheden.

Ultrareinigende Prestaties



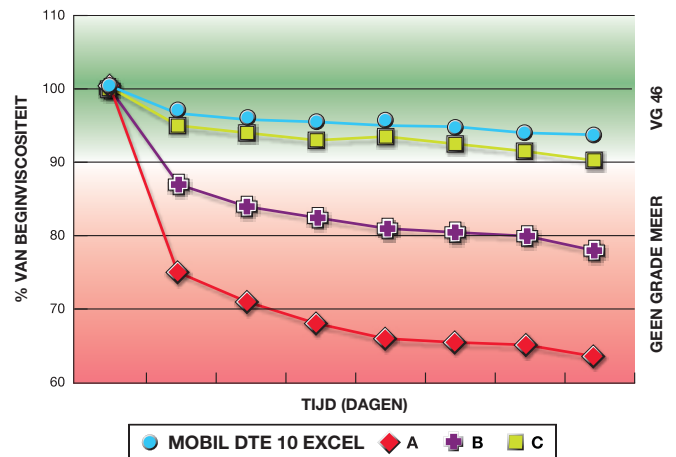
TOONAANGEVENDE
CONCURRENTIE OLIE 750 UUR



MOBIL DTE 10 EXCEL
2.500 UUR

In strenge gepatenteerde MHFD-tests overtreft Mobil DTE 10 Excel minerale producten van de concurrentie, zodat systemen langer schoon blijven.

Schuifstabiliteit



In een schoepenpomp die werkt aan 2.000 psi (138 bar) en 45 °C verliezen sommige concurrerende oliën hun grade al na amper één dag. Mobil DTE 10 Excel is bestand tegen snel schuiven, en biedt maximale bescherming voor machines en optimale efficiëntie voor hydraulische systemen.

Erkend door machinefabrikanten en door de sector

Mobil DTE 10 Excel Series voldoet aan of overtreft de volgende specificaties:[†]

Denison HF-0	ISO11158 HV
Eaton M2950	DIN 51524 pt. 2
CM P70, P69	DIN 51524 pt. 3
JCMAS HK-1	

Raadpleeg de handleiding van de machinefabrikant voor smeeraanbevelingen.

[†] Niet van toepassing op alle viscositeiten.

Neem voor meer informatie over Mobil DTE 10 Excel Series en andere smeermiddelen en diensten van Mobil contact op met de Technische Helpdesk van Mobil via TechDeskEurope@exxonmobil.com, of uw lokale contactpersoon voor Mobil smeermiddelen, of bezoek onze website: www.mobilindustrial.com

© 2008 Exxon Mobil Corporation

Mobil, Mobil DTE en het Pegasus-ontwerp zijn handelsmerken van Exxon Mobil Corporation of een van zijn dochterondernemingen.

In dit document wordt de term Mobil enkel gemakshalve gebruikt en kan die verwijzen naar Exxon Mobil Corporation of een van zijn dochterondernemingen.

Niets in dit materiaal is bedoeld om afbreuk te doen aan de onafhankelijkheid van lokale entiteiten.

Printed in the EU. Responsible editor: ExxonMobil Lubricants & Specialties, divisie van EMPC BVBA, Katelijne De With, Lambroekstraat 5, 1831 Machelen, Belgium.

01.09.PL.XCL.SS.NL.XBN